



J.P. Morgan Asset Management

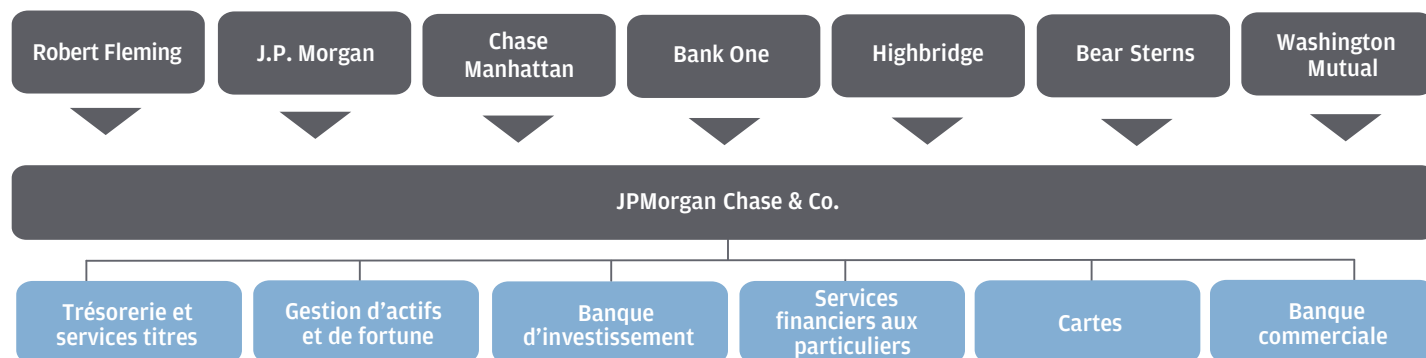
Insight + Process = Results

J.P.Morgan
Asset Management

Héritage du groupe JPMorgan Chase & Co.

De la Bank of the Manhattan Company - première institution de l'héritage du groupe agréée en 1799 - à l'acquisition de Bear Sterns et Washington Mutual en 2008, en pleine crise financière, JPMorgan Chase & Co a su allier une croissance forte à un développement pérenne de ses activités.

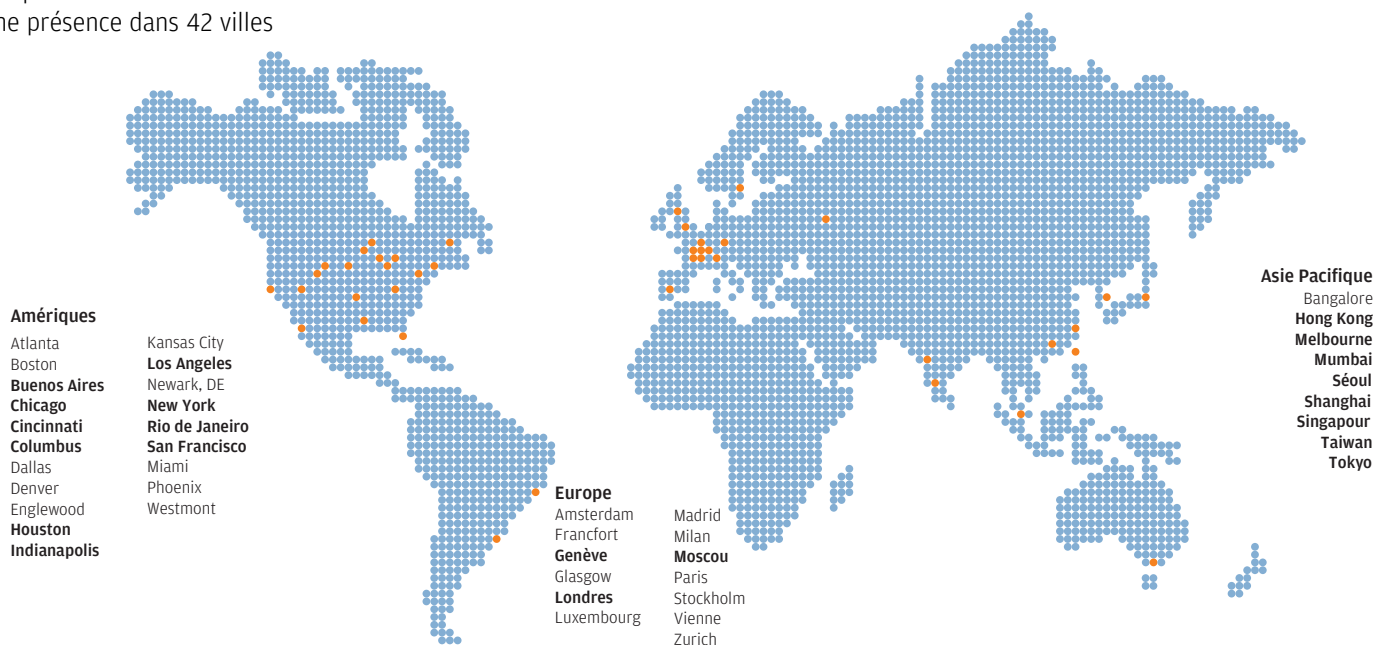
Depuis l'année 2000, sept sociétés ont été réunies au sein d'un même groupe



J.P. Morgan Asset Management fait partie du pôle Gestion d'actifs et de fortune.

J.P. Morgan Asset Management : une présence internationale

Plus de 7 500 employés à travers le monde
723 professionnels de l'investissement¹
Une présence dans 42 villes



Les villes mentionnées en gras sont celles où J.P. Morgan AM dispose d'équipes de gestion locales.

Quatre principaux centres de gestion

Londres, New York, Hong Kong et Tokyo.

¹Chiffres au 30 septembre 2011.

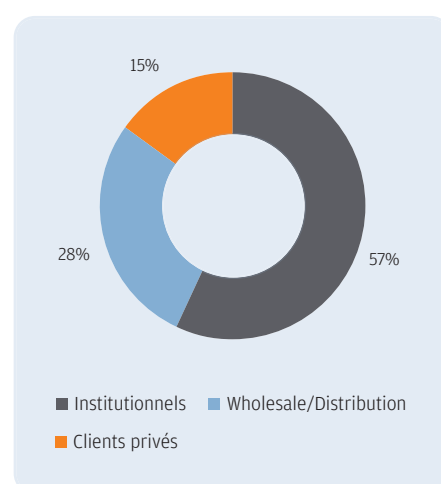
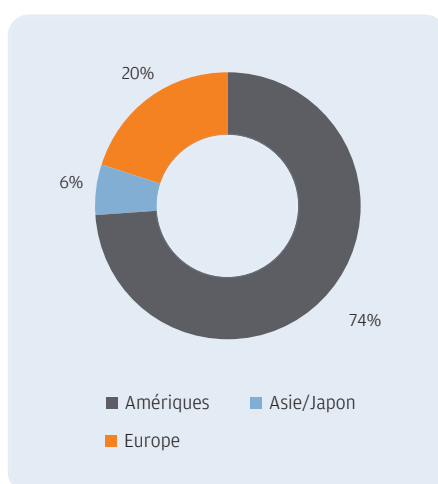
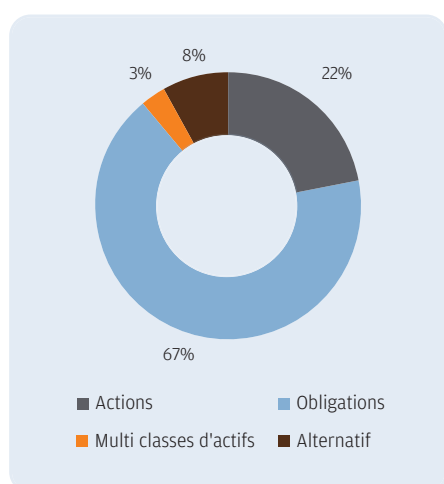
Un gestionnaire de premier plan

Avec un encours de 933,7 milliards d'euros au 30 septembre 2011, J.P. Morgan Asset Management fait partie des plus grands gestionnaires d'actifs au monde et en Europe, au service d'une clientèle diverse et internationale.

En octobre 2010, sa société de gestion alternative Highbridge Capital Management a acquis une participation majoritaire dans Gávea Investimentos, gestionnaire alternatif brésilien affichant un encours de 6,9 milliards de dollars².

Répartition des encours mondiaux

Données au 30 septembre 2011

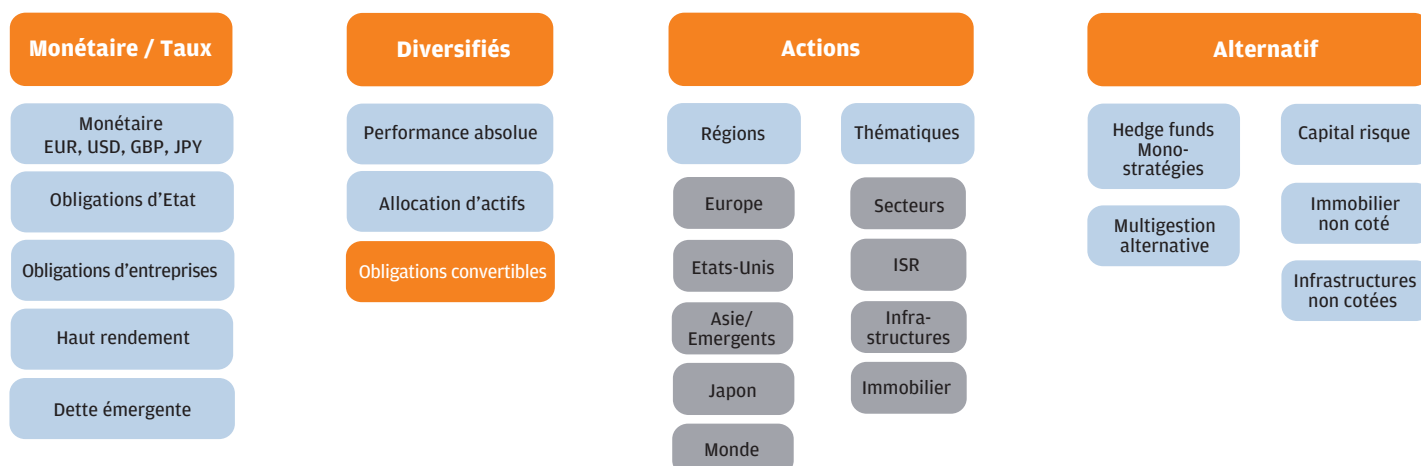


Nos principes de gestion

- Un travail en équipe. Une prise de décision concertée, une meilleure gestion des risques et une plus grande régularité à long terme.
- Des processus d'investissement rigoureux. Chaque stratégie repose sur des processus clairement définis, qui nous permettent d'identifier les sources de performance pour pouvoir les reproduire. Dans la gestion actions, J.P. Morgan Asset Management propose trois processus de gestion complémentaires : quantitatif, fondamental et finance comportementale.
- Un contrôle des risques, intégré à chaque étape du processus d'investissement.

Des expertises diversifiées

J.P. Morgan Asset Management offre à ses clients des expertises sur toutes les classes d'actifs et toutes les zones géographiques, avec des styles de gestion complémentaires.



²Encours de Gávea Investimentos au 30 novembre 2011

Des racines françaises

J.P. Morgan, « la plus française des banques américaines », est implantée en France depuis 1868. Les équipes sont installées Place Vendôme depuis 1916, date d'acquisition de l'Hôtel de la Fare par Morgan Harjès & Co., où elles regroupent les métiers de banque d'investissement, gestion d'actifs, gestion de fortune, trésorerie et services titres.

Une équipe de 17 personnes dédiée à la clientèle des professionnels

Investisseurs institutionnels et entreprises

- Des séminaires de recherche associant le monde universitaire aux professionnels de l'investissement
- Des publications régulières de nos équipes de recherche internes
- Une expertise de gestion allant du long terme (actifs réels) au plus court terme (fonds monétaires notés AAA)
- Une offre spécialisée pour les trésoriers d'entreprise
- Adhérent du Club de Prospective de l'AF2I
- Membre fondateur du Club de l'Épargne Salariale avec Hewitt et Natixis Interepargne

Multigérants, banques privées, distributeurs, CGPI

- Des séminaires de recherche associant le monde universitaire aux professionnels de l'investissement
- Des publications régulières de nos équipes de recherche internes
- Une vaste palette de fonds purs, activement gérés, sur toutes les classes d'actifs
- Une expertise en gestion alternative
- Des réunions régulières avec les gérants
- Une offre référencée sur les principales plates-formes

Une gamme dynamique adaptée au marché français

J.P. Morgan Asset Management propose à sa clientèle française une offre composée de trois FCP de droit français créés depuis 1991, et d'une très large palette de plus de 150 compartiments de Sicav luxembourgeoises. Pour répondre aux demandes spécifiques de ses clients, J.P. Morgan Asset Management construit également des solutions sur mesure.

Quelques exemples de notre gamme

Une offre obligataire spécialisée

Dette émergente

JPM Emerging Markets Local Currency Debt Fund
JPM Emerging Markets Corporate Bond Fund
JPM Emerging Markets Investment Grade Bond Fund

Haut rendement

JPM Global High Yield Bond Fund

Performance absolue / Opportuniste

JPM Income Opportunity Fund³
JPM Global Strategic Bond Fund

Obligations convertibles

JPM Global Convertibles Fund (EUR)

Crédit

JPM Global Corporate Bond Fund

23 fonds d'actions émergentes

Marchés émergents mondiaux

JPM Emerging Markets Opportunities Fund
JPM Emerging Markets Equity Fund
JPM Emerging Markets Diversified Equity Fund
JPM Emerging Markets Small Cap Fund

Fonds régionaux / pays

JPM Africa Equity Fund
JPM Brazil Equity Fund
JPM Russia Fund
JF China Fund

Gestion thématique

JPM Emerging Markets Infrastructure Equity Fund

Une grande variété de stratégies

Actions à haut rendement

JPM Europe Strategic Dividend Fund³

Approche statistique en gestion actions

JPM Highbridge US STEEP Fund
JPM Highbridge Europe STEEP Fund

Gestion mondiale/thématique

JPM Global Focus Fund
JPM Global Consumer Trends Fund
JPM Global Natural Resources Fund

³ Compartiments luxembourgeois : SICAV JPMorgan Funds, hormis JPM Europe Strategic Dividend Fund, JPM Income Opportunity Fund (SICAV JPMorgan Investment Funds). Les fonds ne sont pas garantis en capital. Les marchés émergents présentent des risques économiques et politiques plus importants que les marchés développés.

Prix et récompenses

France

Lipper Fund Awards – France 2011



JPMorgan Investment Funds – Income Opportunity Fund

Meilleur fonds performance absolue EUR Risque Moyen sur 3 ans.

2010

JPMorgan Funds – Global Focus Fund

Meilleur fonds actions internationales sur 5 ans.

JPMorgan Funds – JF Pacific Technology Fund

Meilleur fonds actions secteur TMT sur 3 ans.

2009

JPM France Sélection

Meilleur fonds Actions France sur 10 ans (pour la deuxième année consécutive).

JPMorgan Funds – Emerging Markets Equity Fund

Meilleur fonds Actions Marchés émergents - International sur 5 ans.

JPMorgan Funds – Europe Convergence Equity Fund

Meilleur fonds Actions Europe émergente sur 3 ans.

JPMorgan Funds – JF China Fund

Meilleur fonds Actions Chine sur 3 ans.

Europe

Thomson Reuters Extel - Leading Paneuropean Fund Management Group

(Classement des meilleures sociétés de gestion en Europe)



2011 : 1ère place

2010 : 1ère place

2009 : 2ème place

Thomson Reuters Extel - Leading Pan-European Fund Management Individual

(Classement individuel des analystes)

2011 : **1er** – **Asif Jevanjee**, J.P. Morgan Asset Management
(analyste actions, secteurs des transports, du commerce et des loisirs)

2010 : **1er** – **Peter Lawrence**, J.P. Morgan Asset Management
(analyste actions, secteurs de l'aérospatiale, de la défense et des équipements industriels)

2ème – **Asif Jevanjee**, J. P. Morgan Asset Management
(analyste actions, secteurs des transports, du commerce et des loisirs)

5ème – **Peter Edwards**, J.P. Morgan Asset Management
(analyste actions, secteurs de la chimie et des matériaux)

2009 : **1er** – **Asif Jevanjee**

3ème – **Peter Lawrence**

JPMorgan Asset Management (Europe) S.à.r.l.

Succursale de Paris
14 place Vendôme
75001 Paris

Tél. +33 1 40 15 50 61

Fax. +33 1 40 15 50 90

e-mail : jpmorgan.am.france@jpmorgan.com

www.jpnam.fr

Toutes prévisions ou opinions exprimées sont propres à J.P. Morgan Asset Management à la date d'édition de ce document et sont susceptibles de changer à tout moment sans préavis.

Ceci ne constitue pas une offre ou sollicitation aux fins de souscrire à des actions ou parts d'OPCVM distribués par J.P. Morgan Asset Management en France. Les opérations de souscriptions, rachats et arbitrages doivent être effectués sur la base du dernier prospectus ou notice d'information en vigueur soumis à l'AMF. Il est rappelé que préalablement à toute opération de souscription, rachat ou arbitrage d'OPCVM, l'investisseur doit recueillir l'avis de ses propres conseils juridiques et fiscaux. La performance passée ne préjuge pas des résultats futurs et la valeur d'un investissement peut varier à la hausse comme à la baisse en fonction de l'évolution des marchés financiers et des cours de change. Ceci est d'autant plus vrai sur les marchés dits « émergents » qui présentent un degré de volatilité et donc de risque supérieur.

La documentation légale des OPCVM (prospectus et notices d'information) est disponible gratuitement sur simple demande auprès de JPMorgan Asset Management (Europe) S.à.r.l. - Succursale de Paris - 14 place Vendôme, 75001 Paris. Capital social : 10 000 000 euros - Inscrite au RCS de Paris, n° 492 956 693.

LV - JPM4796 | 11/639

12/11